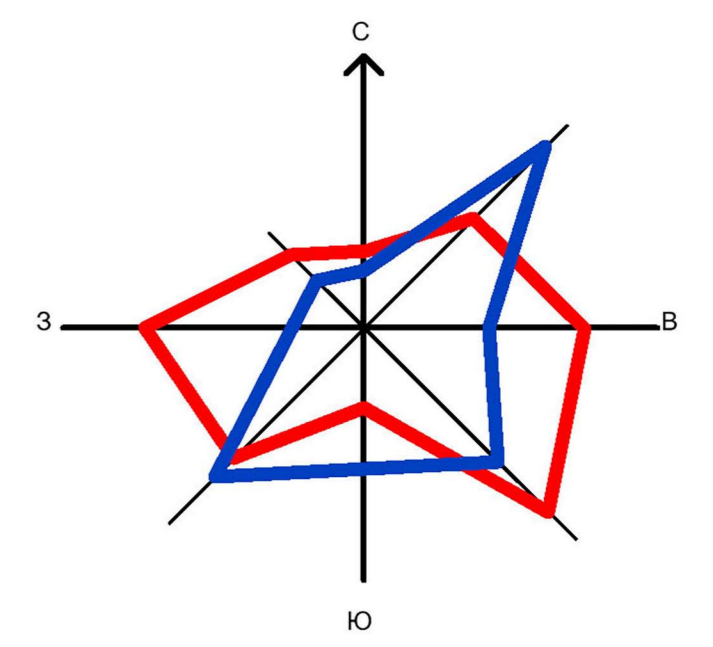
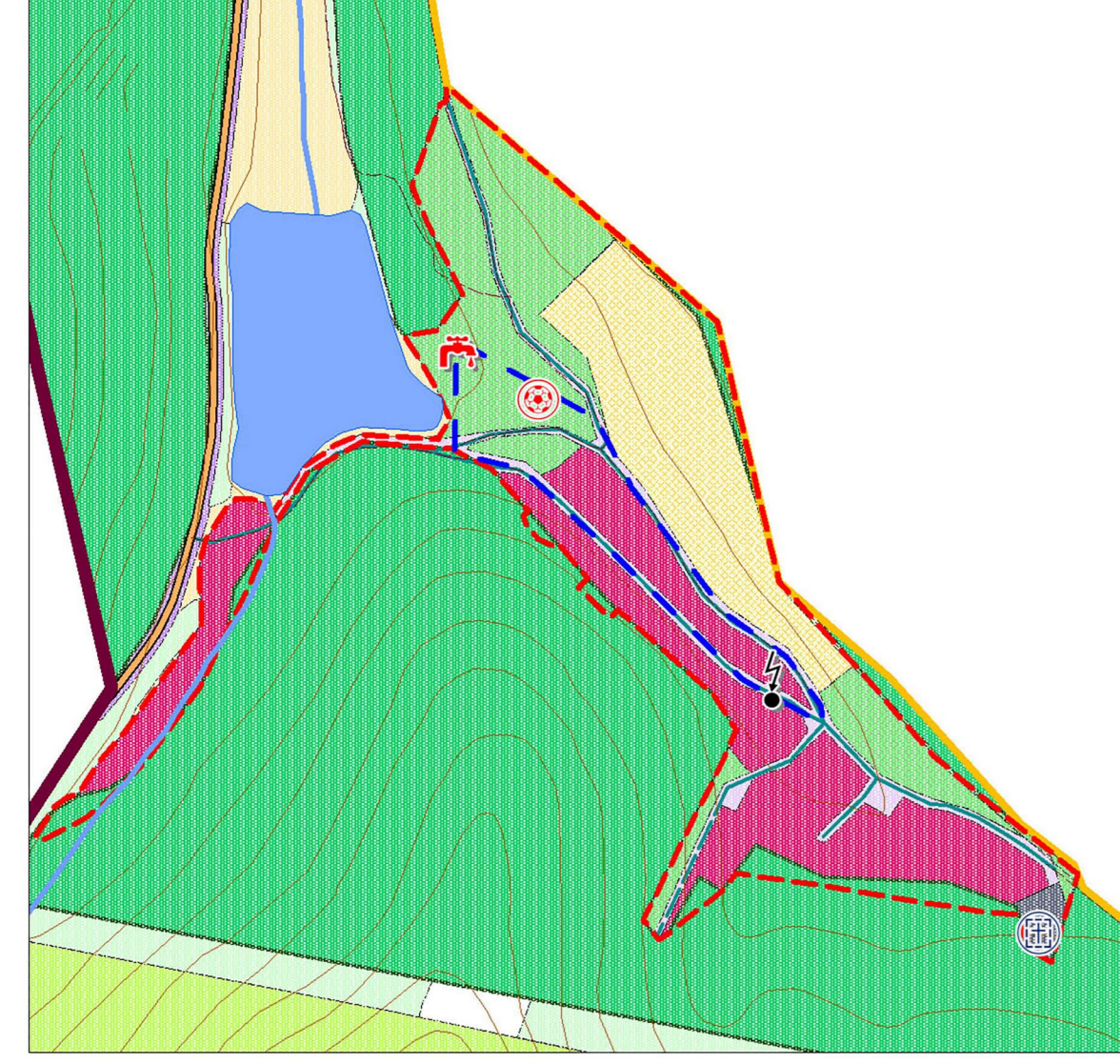


# Красномакское сельское поселение Бахчисарайского района Республики Крым Генеральный план

Карта планируемого размещения объектов местного значения сельского поселения в областях электро-, тепло-, газо- и водоснабжения населения, водоотведения; автомобильных дорог местного значения; физической культуры и массового спорта, образования, здравоохранения; предупреждения чрезвычайных ситуаций и ликвидации их последствий; сельского хозяйства  
М 1:10 000, М 1:5 000



с. Ходжа Сала, М1:5 000



КУЙБЫШЕВСКОЕ СП

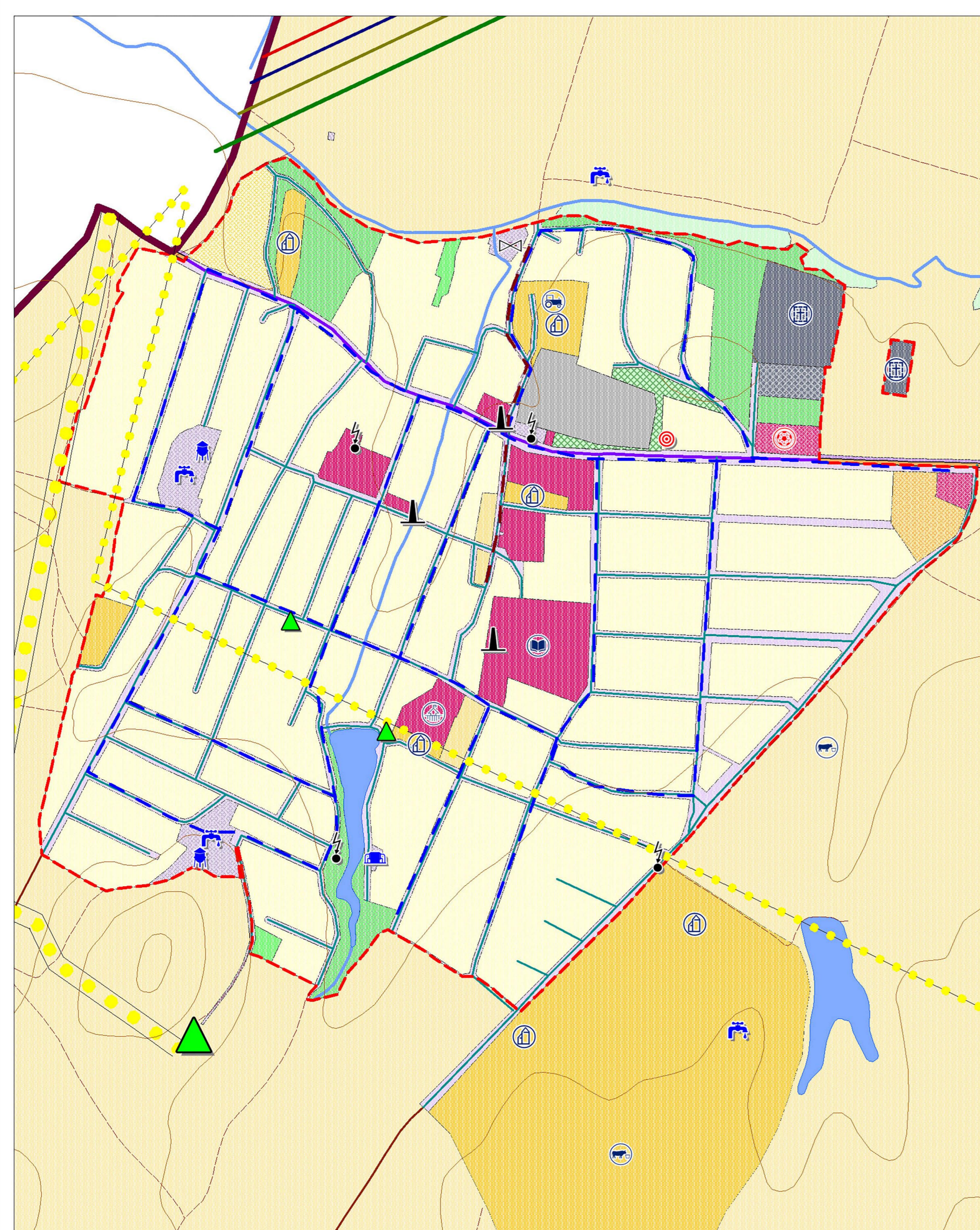
на с. Танковое

жилая зона

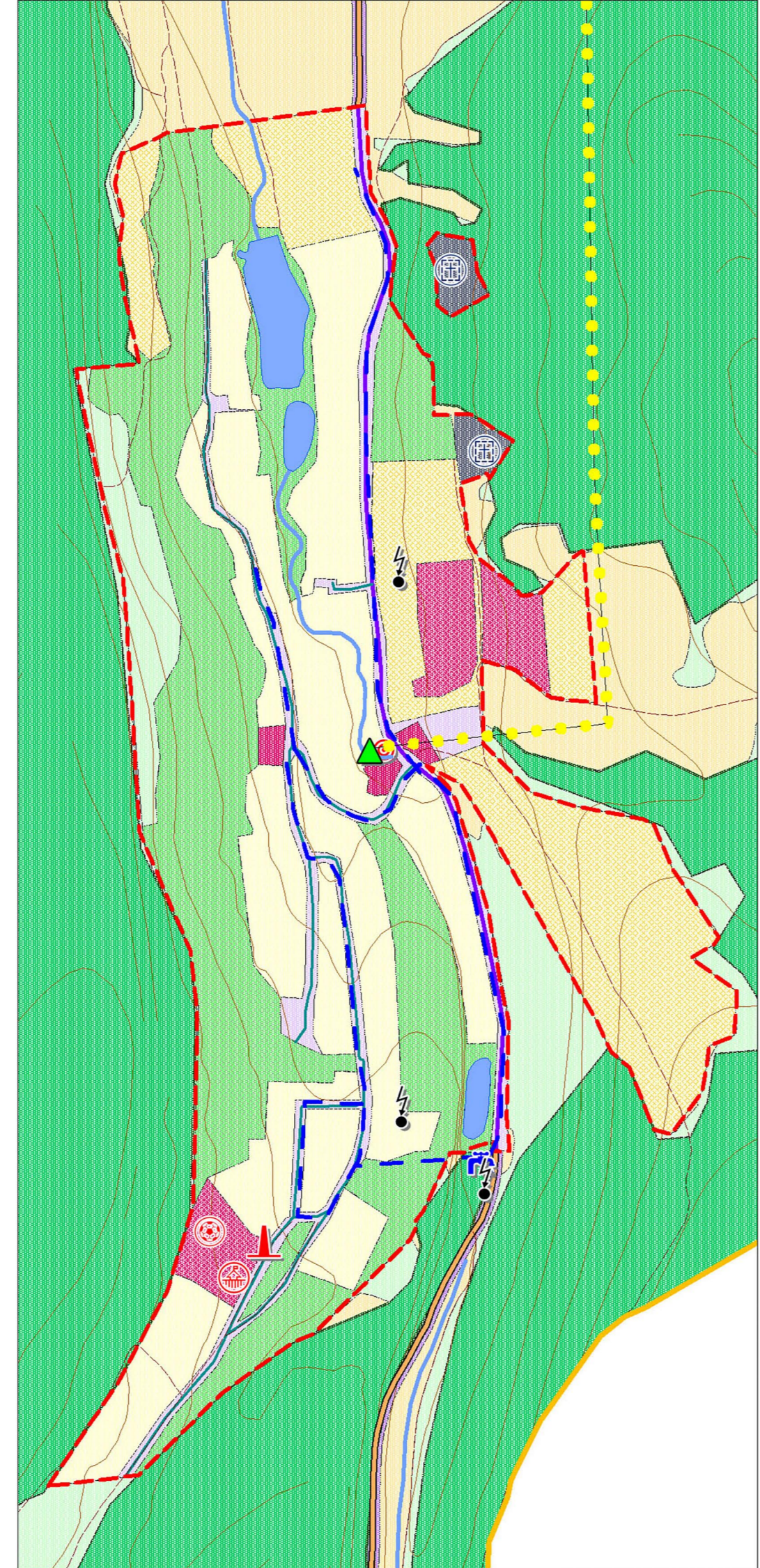
на с. Терновка

КУЙБЫШЕВСКОЕ СП

с. Холмовка, М1:5 000



с. Залесное, М1:5 000



ГОРОДСКОЙ ОКРУГ  
СЕВАСТОПОЛЬ

## Условные обозначения

### Границы:

- границы муниципального района
- границы муниципального образования
- планируемые границы населенных пунктов на кадастровом плане территории

### Функциональные зоны:

- жилая зона
  - подзона индивидуальной застройки
  - подзона малоэтажной застройки
  - подзона среднетажанной застройки
- зона общественно-деловая
  - зона общественно-деловая
- зона производственного использования
  - зона производственного использования и коммунально-складского назначения
- зона инженерной и транспортной инфраструктуры
  - подзона транспортной инфраструктуры
  - подзона инженерной инфраструктуры

### Транспортная инфраструктура:

- сущ. проект
  - автомобильная дорога регионального или межмуниципального значения (отображаемые)
  - автомобильная дорога местного значения
  - автомобильная дорога местного значения - главные поселковые улицы
  - автомобильная дорога местного значения - улицы в жилой застройке

- зона рекреационного назначения
  - подзона объектов отдыха и рекреации, озеленения общего пользования
  - подзона лесов и естественных природных ландшафтов
  - подзона земель лесного фонда
  - подзона земель особо охраняемых природных территорий
- зона сельскохозяйственного использования
  - зона сельскохозяйственного использования
  - зона объектов сельскохозяйственного назначения
- зона специального назначения
  - подзона объектов специального назначения
- зона иного назначения
  - подзона санитарно-защитного озеленения

### Природные объекты:

- реки
- водоемы

- ### Объекты капитального строительства
- сущ. проект
- Объекты капитального строительства местного значения
    - учебно-образовательного назначения
    - детские сады
    - спортивного назначения
    - площадки складирования ТБО
    - кладбище

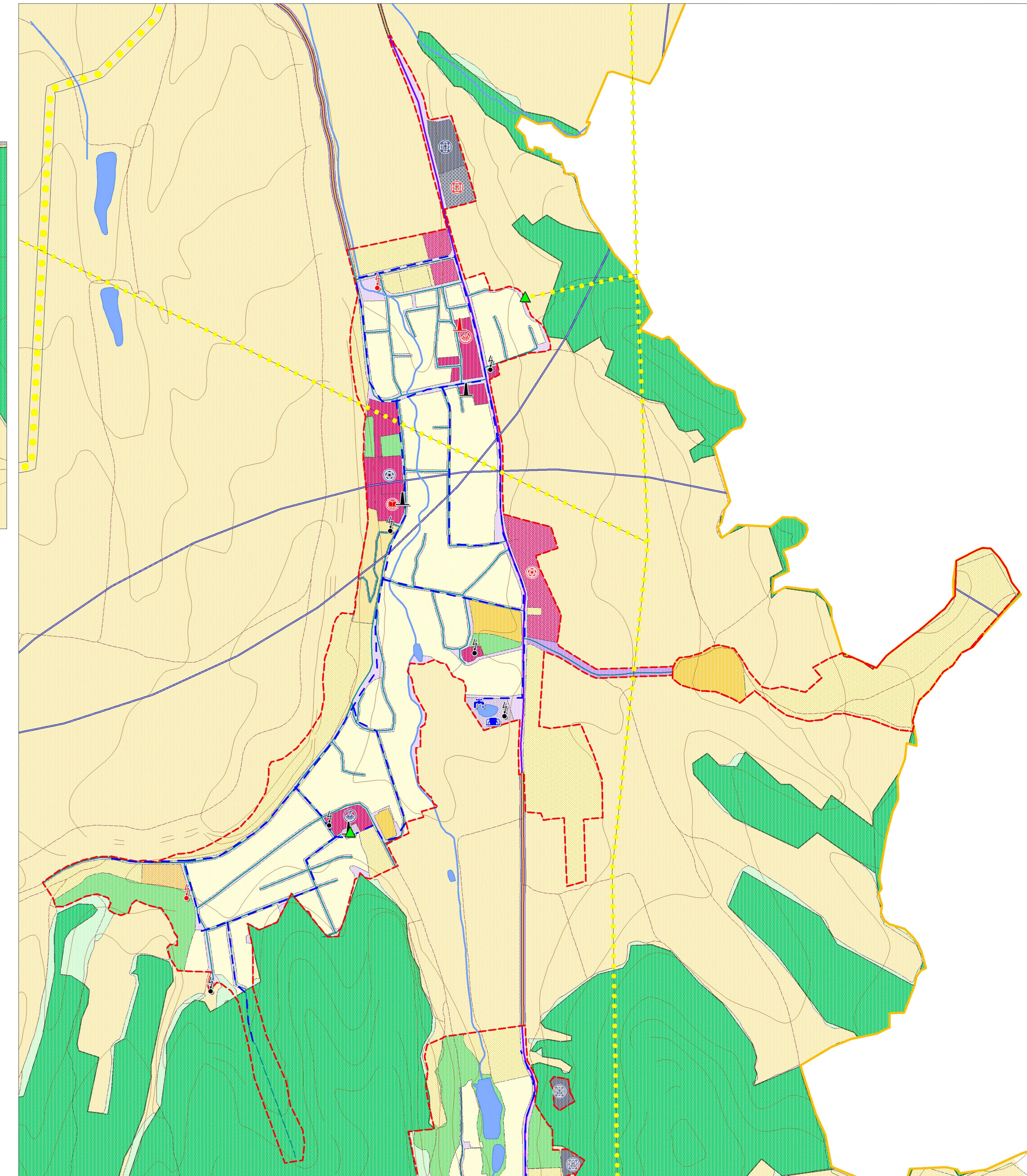
- ### Объекты сельскохозяйственного назначения
- МТМ, МТП, склады сельхозтехники
  - склады сельхозпродукции
  - объекты животноводства

- ### Предупреждение чрезвычайных ситуаций и ликвидации их последствий:
- сирена
  - радиус действия сирены
  - пожарное депо

### Инженерная инфраструктура:

- сущ. проект
  - водозабор
  - водонапорные башни
  - насосная станция
  - водопровод
  - самостоятельные сети водоросновения хозяйственно-бытового назначения
  - канализационные очистные сооружения (КОС)
  - котельные
  - трансформаторная подстанция (ТП 10/0,4кВ)
  - ЛЭП 330кВ (охранная зона 30м)
  - ЛЭП 220кВ (охранная зона 25м)
  - ЛЭП 110кВ (охранная зона 20м)
  - ЛЭП 35кВ (охранная зона 15м)
  - антенно-мачтовое сооружение
  - газопровод магистральный
  - газопровод высокого давления
  - газораспределительная станция (ГРС)
  - газорегуляторный пункт (ГРП)

с. Красный Мак, М1:5 000  
контур 1



с. Красный Мак, М1:5 000  
контур 2

