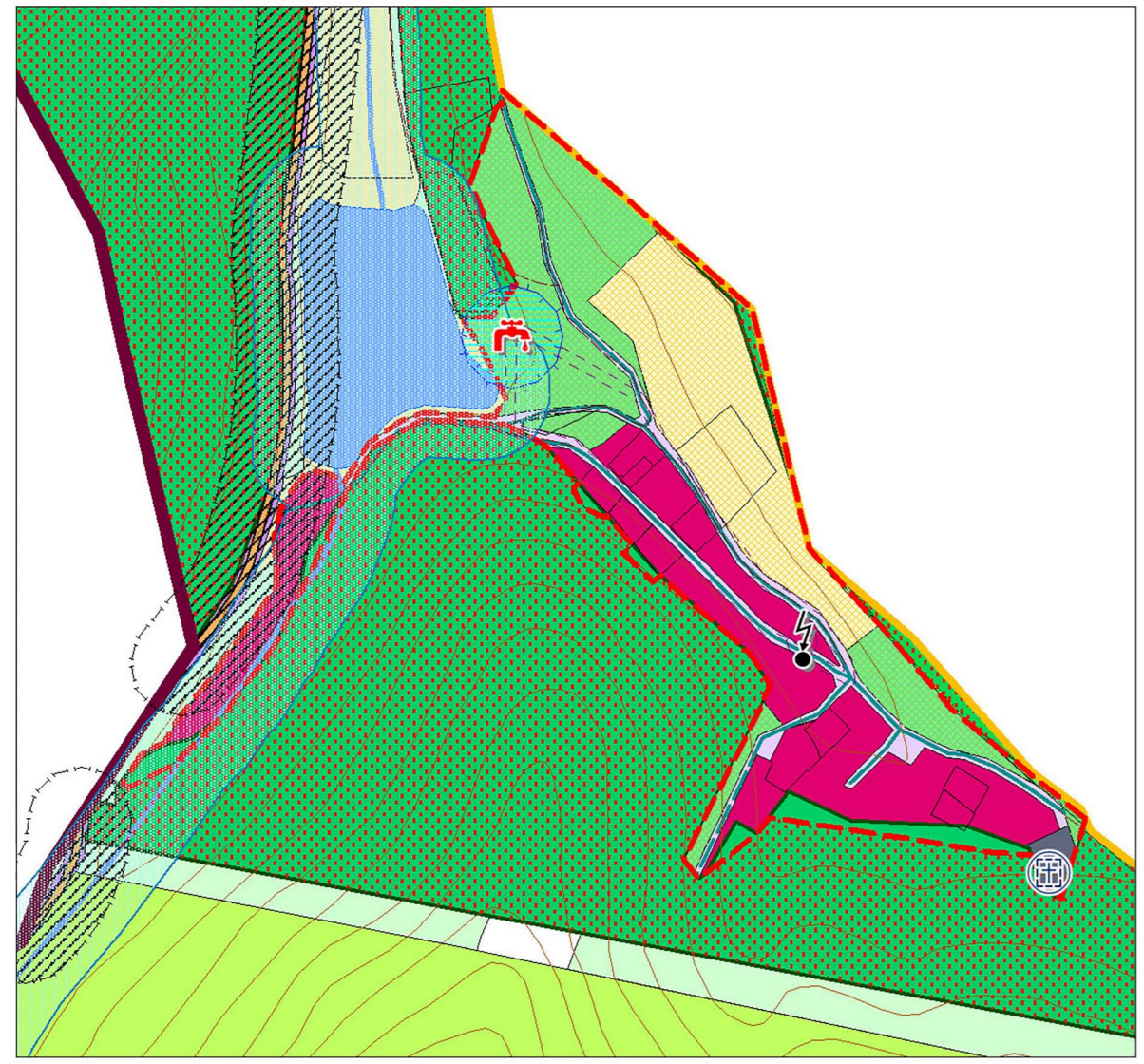


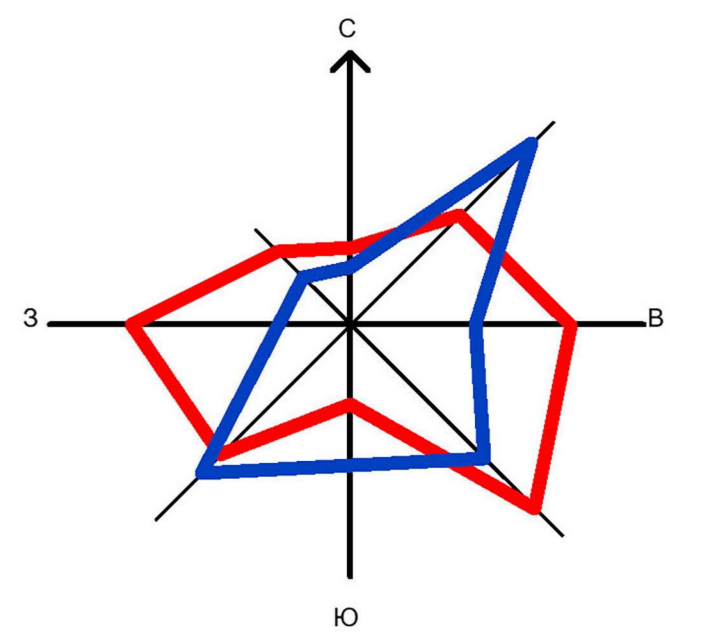
с. Ходжа Сала, М1:5 000



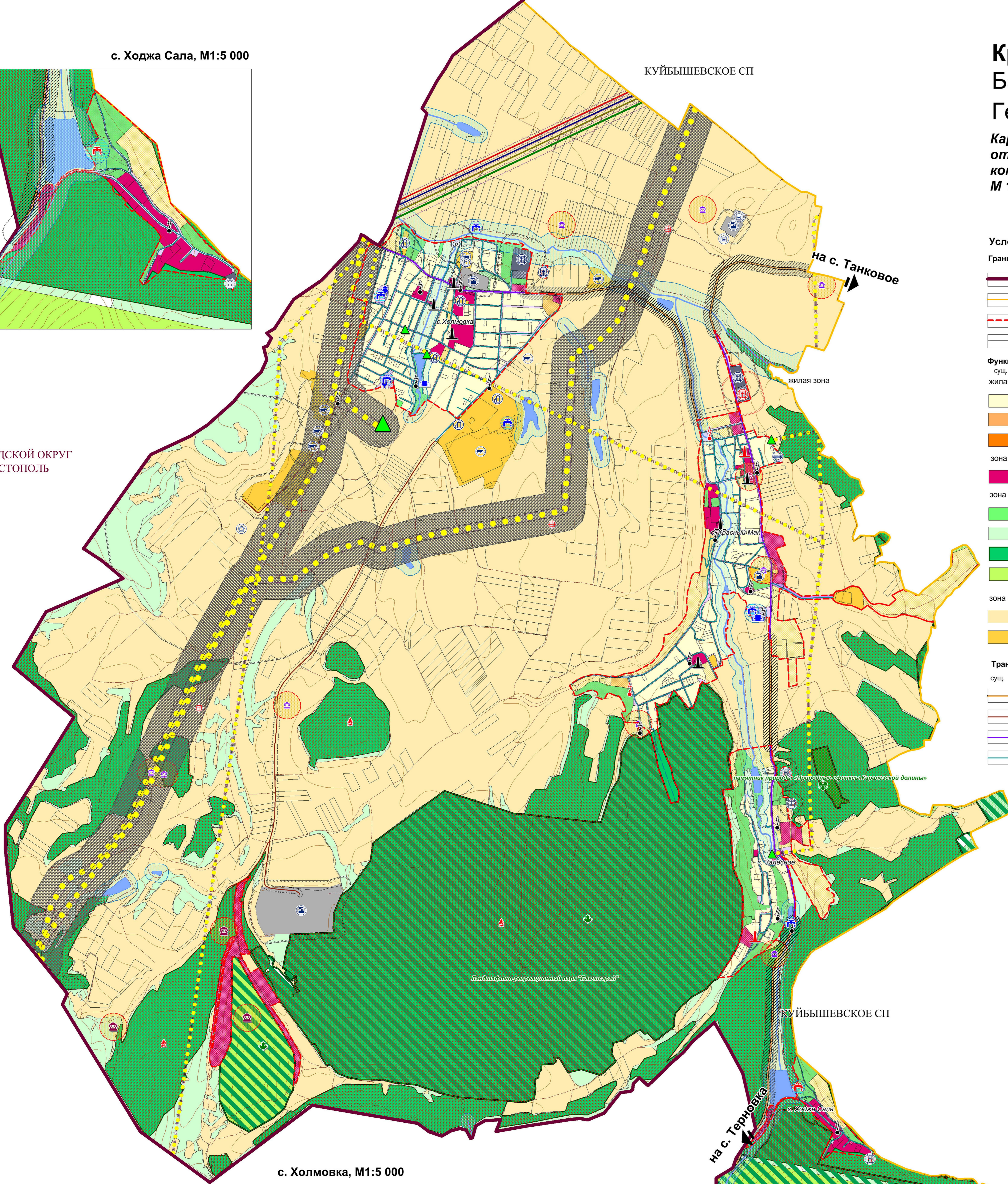
КУЙБЫШЕВСКОЕ СП

Красномакское сельское поселение Бахчисарайского района Республики Крым Генеральный план

Карта зон с особыми условиями использования территории; карта инженерной защиты от опасных природных процессов; карта охраны окружающей среды; карта результатов комплексной оценки территории; М 1:10 000, М 1: 5 000



ГОРОДСКОЙ ОКРУГ
СЕВАСТОПОЛЬ



Условные обозначения

Границы:

- границы муниципального района
- границы муниципального образования
- планируемые границы населённых пунктов
- границы земельных участков на кадастровом плане территории

Функциональные зоны:

жилая зона

- подзона индивидуальной застройки
- подзона малоэтажной застройки
- подзона среднеэтажной застройки

зона общественно-деловая

- зона общественно-деловая

зона рекреационного назначения

- подзона объектов отдыха и рекреации, озеленения общего пользования
- подзона лесов и естественных природных ландшафтов
- подзона земель лесного фонда
- подзона земель особо охраняемых природных территорий

зона сельскохозяйственного использования

- зона сельскохозяйственного использования
- зона объектов сельскохозяйственного назначения

Транспортная инфраструктура:

- автомобильная дорога регионального или муниципального значения (отображаемые)
- автомобильная дорога местного значения
- автомобильная дорога местного значения - главные поселковые улицы
- автомобильная дорога местного значения - улицы в жилой застройке

Природные объекты:

- реки
- водорезы

Зоны с особыми условиями использования территории

- санитарно-защитные зоны
- зона санитарной охраны источников питьевого водоснабжения
- водоохранные зоны
- прибрежная защитная полоса
- охраняемые зоны
- санитарный разрыв
- границы зон охраны объектов культурного наследия

Территории и объекты специального назначения

- территория объектов специального назначения
- площадки складирования ТБО
- кладбища

Источники загрязнения окружающей среды

- территория производственного использования и коммунально-складского назначения
- территория транспортной инфраструктуры
- территория инженерной инфраструктуры
- котельные
- канализационные очистные сооружения (КОС)

Мероприятия по оптимизации состояния окружающей среды

- территории санитарно-защитного озеленения

Мероприятия по защите особо охраняемых природных территорий

- памятник природы
- ландшафтно-рекреационный парк

Объекты историко-культурного наследия:

- объект культурного наследия федерального значения
- объект культурного наследия регионального значения
- выявленный объект культурного наследия

Стационарные источники шума

- трансформаторная подстанция (ТП 10/0,4кВ)
- ЛЭП 330кВ (охранная зона 30м)
- ЛЭП 220кВ (охранная зона 25м)
- ЛЭП 110кВ (охранная зона 20м)
- ЛЭП 35кВ (охранная зона 15м)

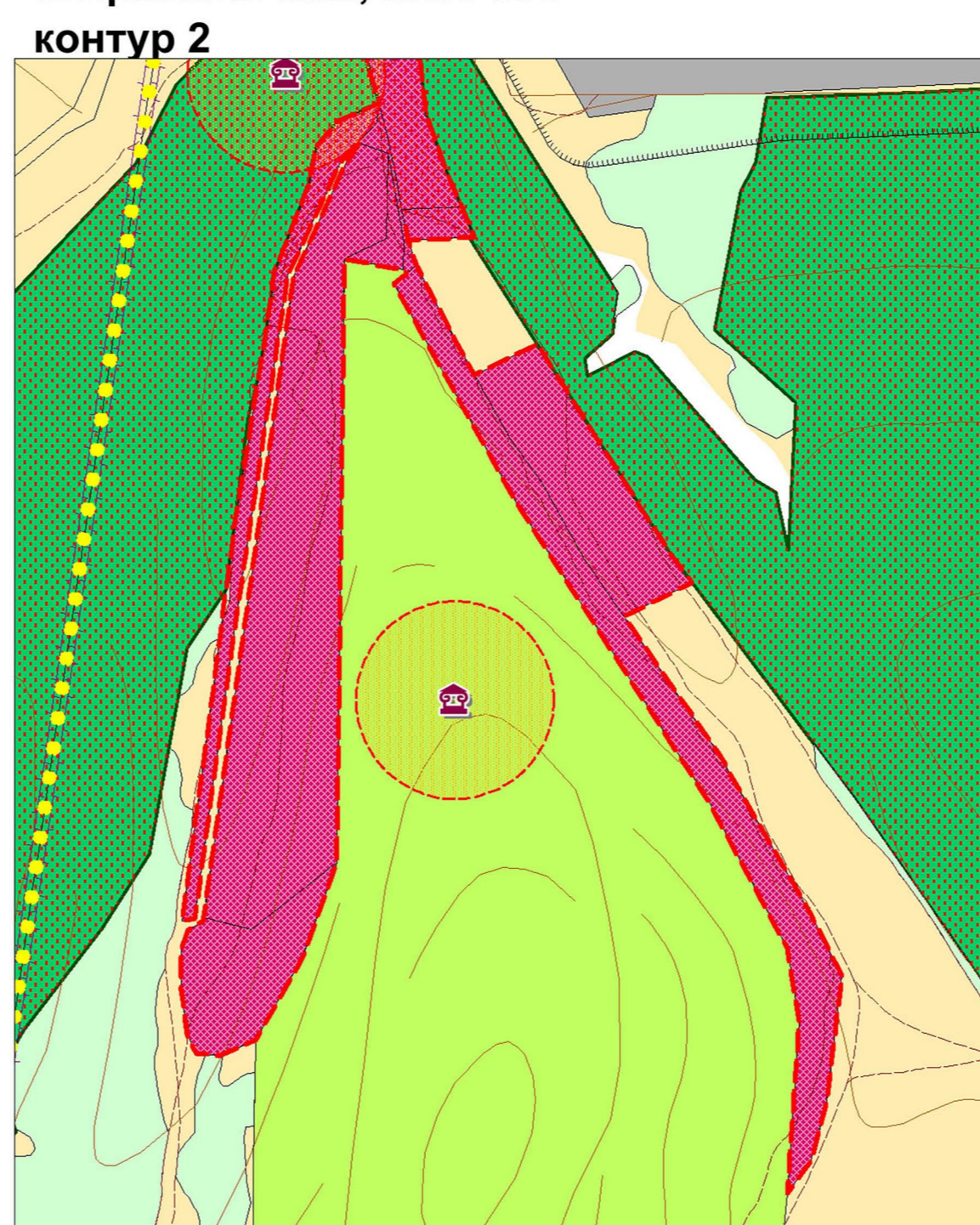
Основные водопотребители

- водозабор
- водонапорные башни
- насосная станция

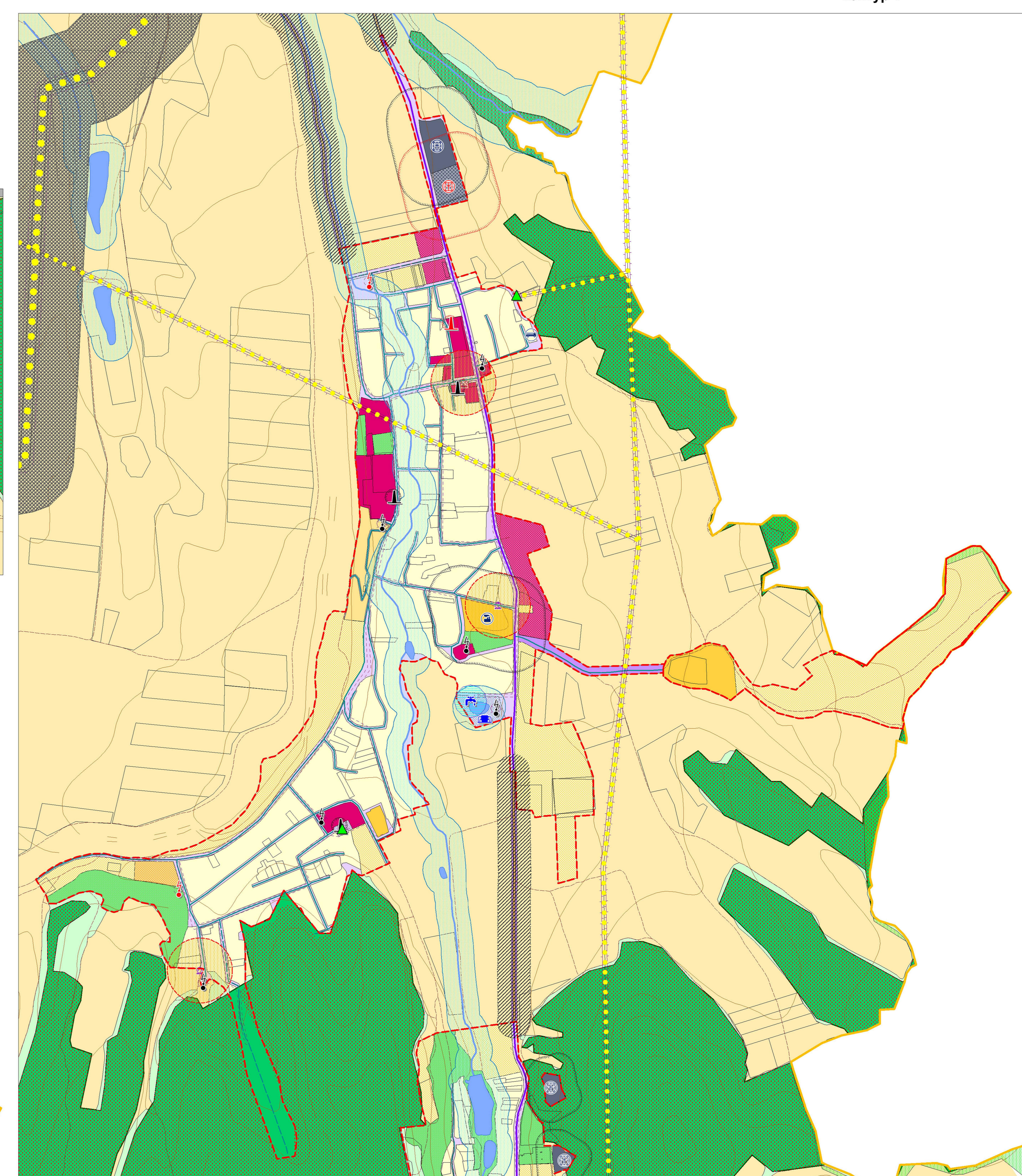
Инженерная инфраструктура:

- антенно-мачтовое сооружение
- газопровод магистральный
- газопровод высокого давления
- газораспределительная станция (ГРС)
- газорегуляторный пункт (ГРП)

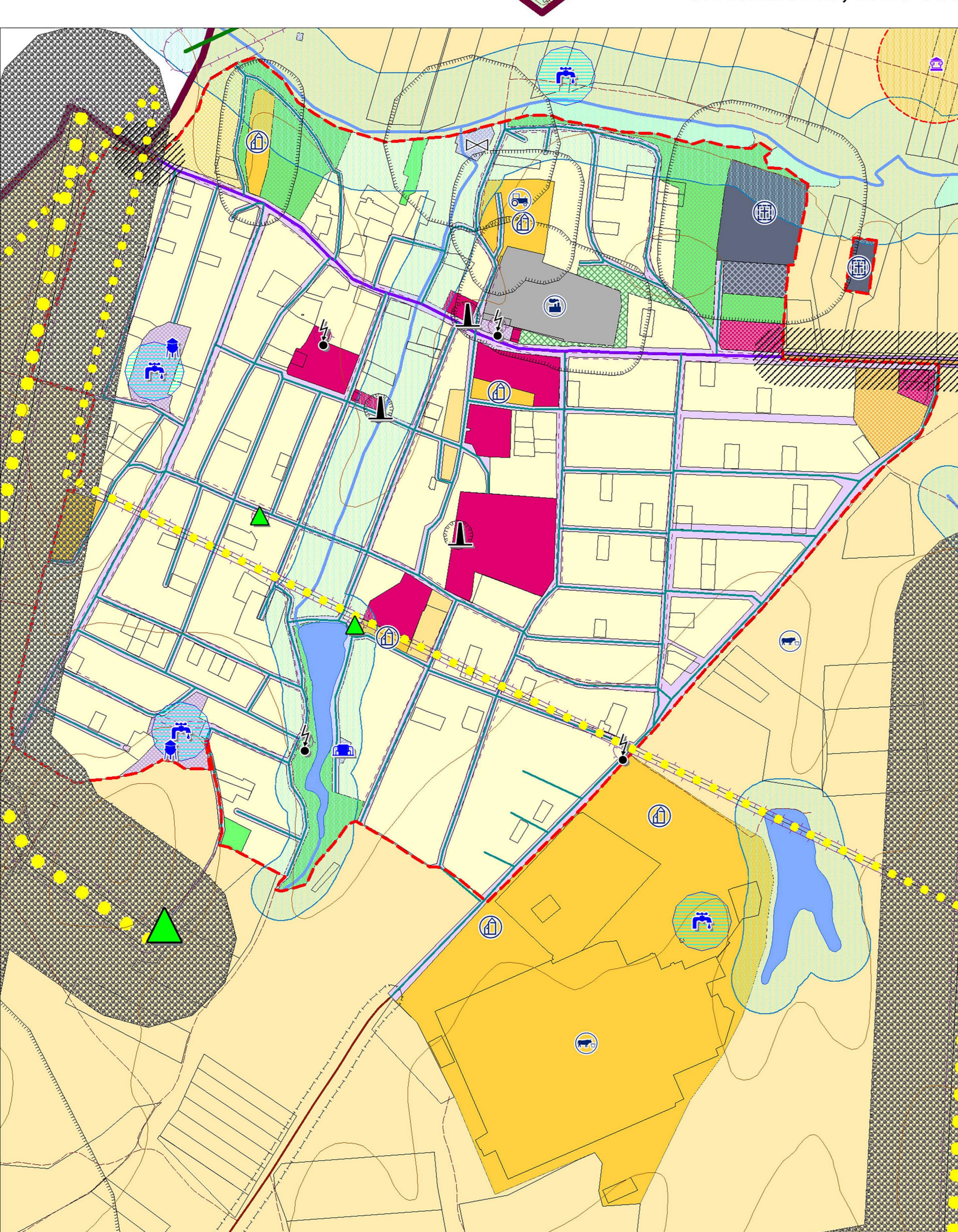
с. Красный Мак, М1:5 000 контур 2



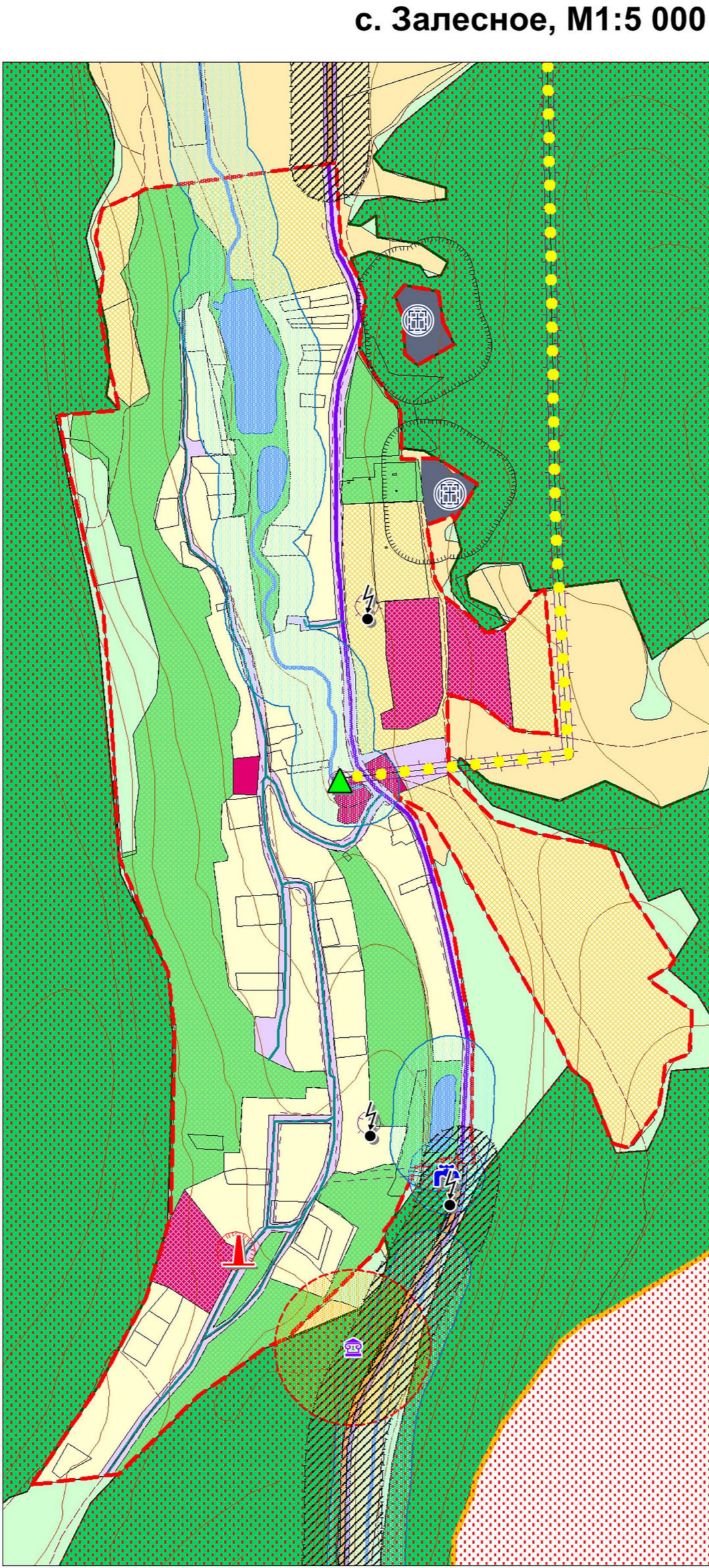
с. Красный Мак, М1:5 000 контур 1



с. Холмовка, М1:5 000



с. Залесное, М1:5 000



ГОРОДСКОЙ ОКРУГ
СЕВАСТОПОЛЬ

- ### Территории, подверженные риску возникновения ЧС природного и техногенного характера
- территории, подверженные карстам (карсто-суффозионным процессам)
 - территории, подверженные природным пожарам
 - территории, подверженные воздействию чрезвычайных ситуаций техногенного характера
 - территории, подверженные авариям на магистральных трубопроводах

Примечание:

Территории, подверженные землетрясениям, природным пожарам и территории, подверженные оползням всю территорию Красномакского сельского поселения. На карте ГТБ выше указанные территории не нанесены.

МК № 13 от 04.09.2017 г.			
Генеральный план Красномакского сельского поселения Бахчисарайского муниципального района Республики Крым			
Материал по обозначению			
Лист	№	Из	Всего
6	6	8	
ООО "КрылуС"			